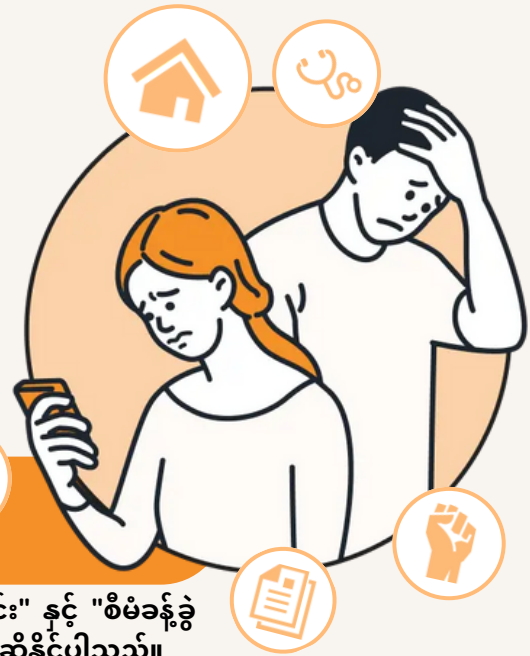


နိုင်ငံခြားသားများအတွက် တိုင်ပင်ဆွေးနွေးရန်ဌာန



JP-MIRAI Assist

မည်သူမဆို "အလုပ်" "ကျန်းမာရေး" "ဘဝ" "ကလေးများကျောင်း" နှင့် "စီမံခန့်ခွဲရေးလုပ်ထုံးလုပ်နည်းများ" ကဲ့သို့သော မည်သည့်အရာကိုမဆို ပြောဆိုနိုင်ပါသည်။

22
မျိုး

ဝန်ဆောင်မှုလုပ်ငန်းချိန်

အင်္ဂါနေ့~စနေနေ့

၁၀:၀၀-၁၈:၀၀

(ပိတ်ရက်)တနင်္ဂနွေနေ့၊ တနင်္လာနေ့၊
အစိုးရရုံးပိတ်ရက်

ဘာသာစကား

- やさしい日本語
- English
- 中文
- 한국어
- ไทย
- Tiếng Việt
- Indonesia
- Bahasa Melayu

- Tagalog
- नेपाली
- မြန်မာနိုင်ငံ
- ខ្មែរ
- Монгол хэл
- සිංහල
- हिंदी

- বাঙ্গালি
- Português
- Español
- Deutsch
- Français
- Italiano
- Русский

Chat, or E-mail



JP-MIRAI



Google Play
で手に入れよう



App Store
からダウンロード



0800-123-5717

(ပိတ်ရက်)တနင်္ဂနွေနေ့၊ တနင်္လာနေ့၊
အစိုးရရုံးပိတ်ရက်

Comprehensive site for working and living safely and securely in Japan

JP-MIRAI Portal

ဂျပန်တွင် အလုပ်လုပ်သူတိုင်း သိထားသင့်သော အချက်အလက်များကိုမိတ်ဆက်ပေးသည်။



အဆင်မပြေပါကဆက်သွယ်ရန်နေရာနှင့် ပြဿနာများကို ဖြေရှင်းနည်းဆိုင်ရာ အချက်အလက်များကို မိတ်ဆက်ပေးသည်။



နေထိုင်မှုနှင့် အလုပ်အတွက်အသုံးဝင်သည့် သတင်းအချက်အလက်များကို ဘာသာစကား ၉ မျိုးဖြင့် !



Japan Platform for Migrant Workers
towards Responsible and Inclusive Society

